

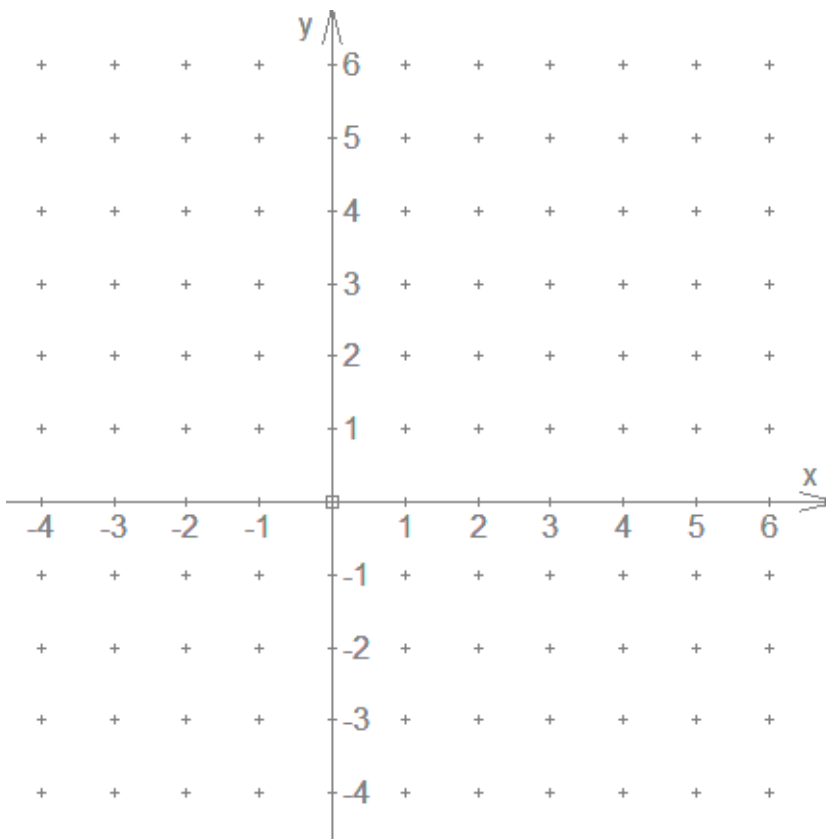
Klapptest - prop. Funktionen zeichnen 1



Falte zuerst das Blatt entlang der Linie und löse danach die Aufgaben.

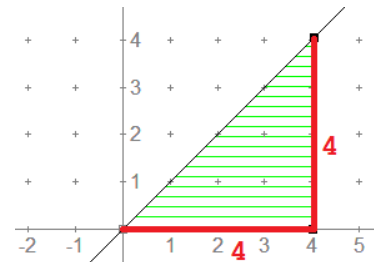
Zeichne die proportionalen Geraden und trage ein passendes Steigungsdreieck ein.

- a) $y = x$ b) $y = 2x$
 c) $y = -x$ d) $y = -2x$

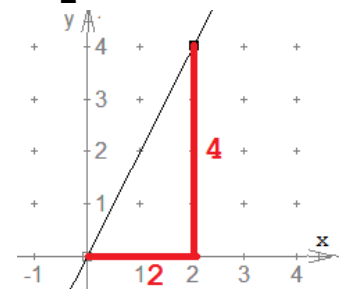


Bei der Lösung sind alle Steigungsdreiecke erlaubt, die zur Geraden passen.

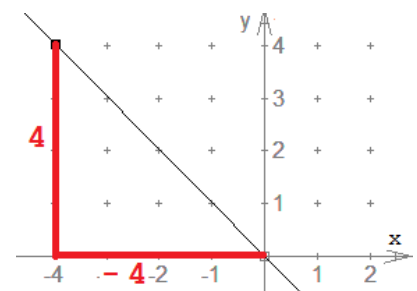
$$a) m = \frac{4}{4} = 1$$



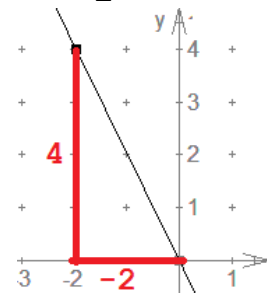
$$b) m = \frac{4}{2} = 2$$



$$c) m = \frac{4}{-4} = -1$$



$$d) m = \frac{4}{-2} = -2$$



Ergebnis:

 / 16P.