

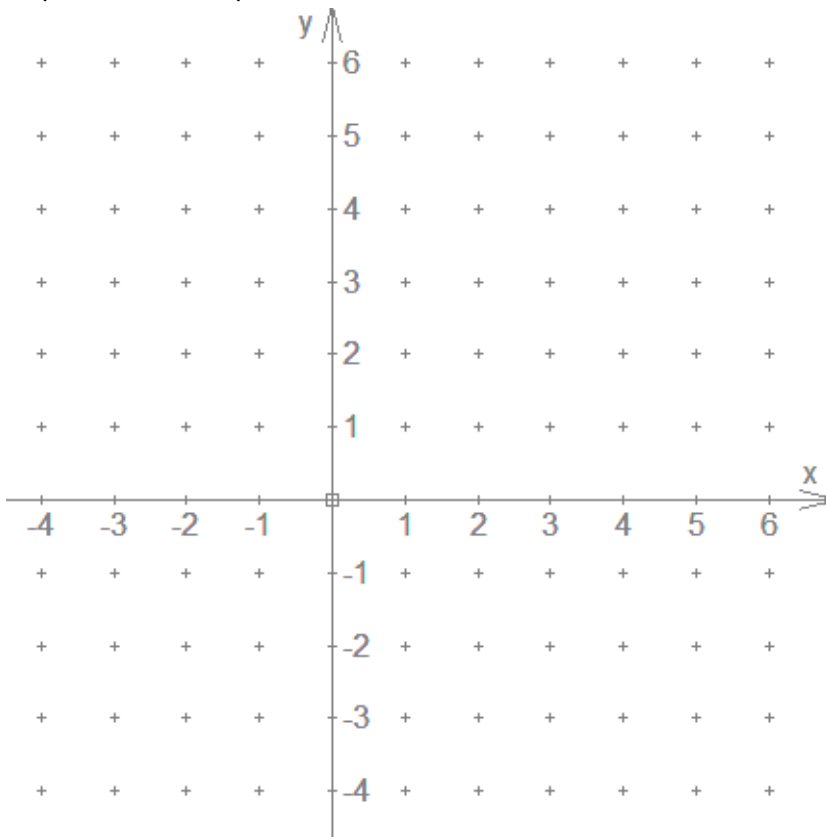


## Klapptest - prop. Funktionen zeichnen 2

Falte zuerst das Blatt entlang der Linie und löse danach die Aufgaben.

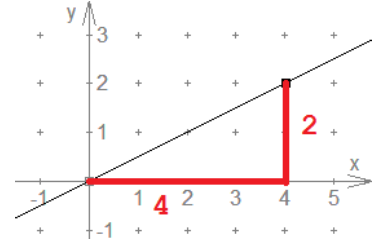
Zeichne die proportionalen Geraden und trage ein passendes Steigungsdreieck ein.

- a)  $y = 0,5x$     b)  $y = 1,5x$   
 c)  $y = -0,5x$     d)  $y = -1,5x$

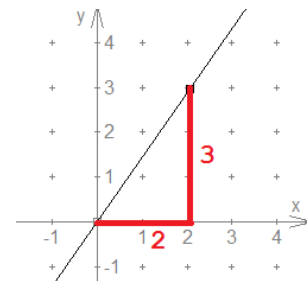


Bei der Lösung sind alle Steigungsdreiecke erlaubt, die zur Geraden passen.

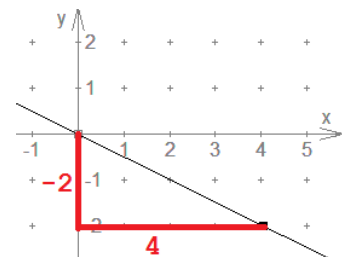
a)  $m = \frac{2}{4} = 0,5$



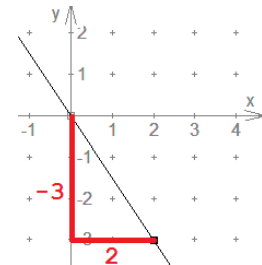
b)  $m = \frac{3}{2} = 1,5$



c)  $m = \frac{-2}{4} = -0,5$



d)  $m = \frac{-3}{2} = -1,5$



Ergebnis:

     / 16P.