



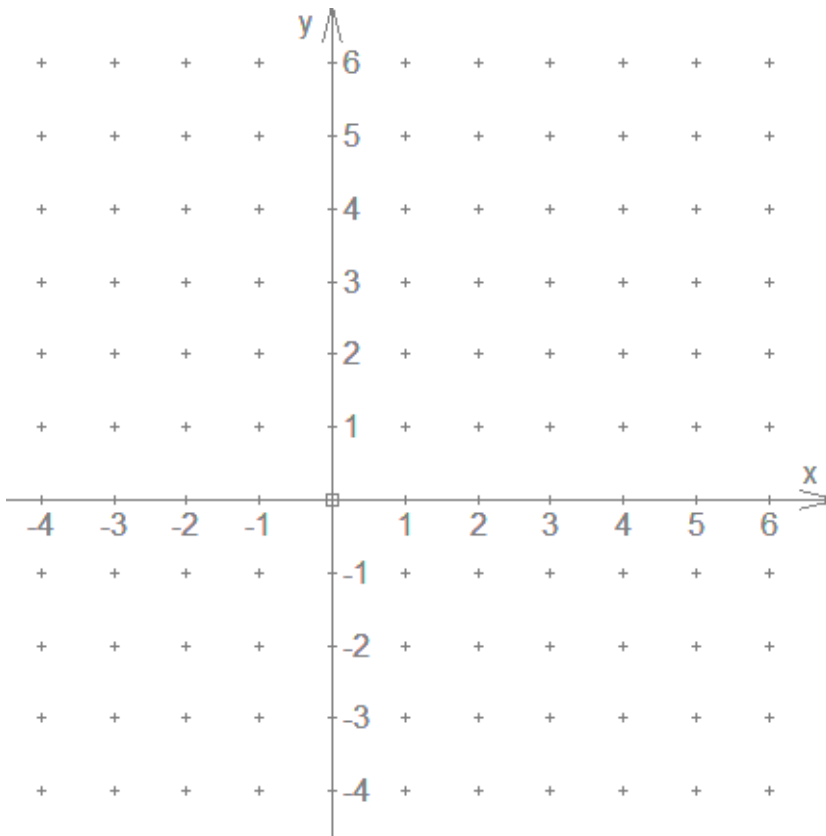
## Klapptest - prop. Funktionen zeichnen 3

Falte zuerst das Blatt entlang der Linie und löse danach die Aufgaben.

Zeichne die proportionalen Geraden und trage ein passendes Steigungsdreieck ein.

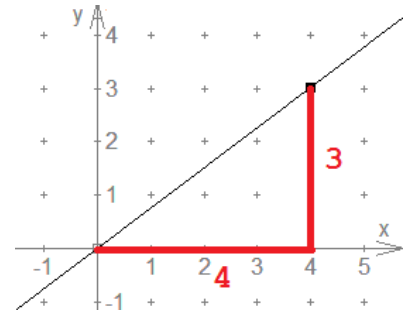
a)  $y = \frac{3}{4}x$     b)  $y = \frac{4}{3}x$

c)  $y = -\frac{3}{4}x$     d)  $y = -\frac{4}{3}x$

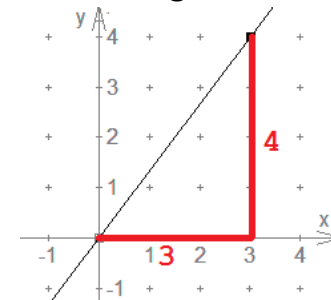


Bei der Lösung sind alle Steigungsdreiecke erlaubt, die zur Geraden passen.

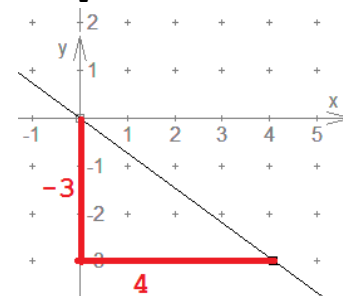
a)  $m = \frac{3}{4}$



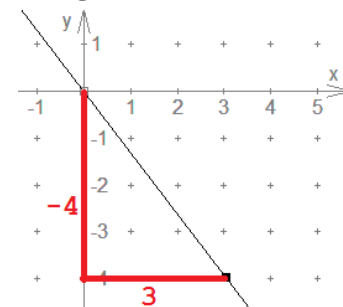
b)  $m = \frac{4}{3}$



c)  $m = -\frac{3}{4}$



d)  $m = -\frac{4}{3}$



Ergebnis:

     / 16P.